

Digital  
Video  
Recorder

# Flexiguard



Grabación digital simultánea de un máximo de 48 canales de vídeo

Detección y generación avanzada de alertas

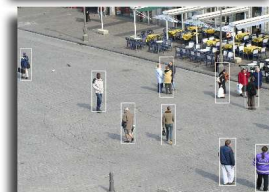
Administración y visualización Web a través de Internet/Intranet

# Flexiguard

**Flexiguard** retoma la funcionalidad clásica de una grabadora digital. Pero se distingue proponiendo funciones avanzadas, tanto en materia de detección inteligente de intrusiones como en análisis de comportamientos. **Flexiguard** ofrece vigilancia automatizada de gama alta, gracias a su tecnología punta de análisis de vídeo. Se basa en el sistema operativo Linux y utiliza muchos formatos e interfaces estándar que le confieren estabilidad, rendimiento y simplicidad de integración.

## Aspectos Clave

- Funcionamiento ininterrumpido durante 24 horas diarias, los siete días de la semana.
- Notificación de alertas y de sucesos a través de mensajes de correo electrónico, SMS, MMS, etc.
- Mecanismo de operación triple: grabación y visualización local o remota simultáneamente.
- Administración remota a través de interfaz Web.
- Grabación selectiva en función de la detección de movimiento.
- Visualización en mosaico con permutación automática para la supervisión local.



## Funciones avanzadas

**Flexiguard** es capaz de analizar las imágenes procedentes de las cámaras para generar alarmas (detección de intrusiones y de comportamientos anormales) y estadísticas (recuento de personas).

- Lucha contra el vandalismo y los vertidos ilícitos.
- Detección de alteraciones y alborotos.
- Cálculo automático del tiempo de espera en una cola.
- Información de presencia para los servicios de seguridad.

## Especificaciones técnicas

Vídeo	de 4 a 48 entradas PAL / NTSC en color
Monitor	VGA / Compuesto
Compresión	MJPEG
Calidad de imagen	768x576 (PAL) / 640x480 (NTSC)
Velocidad del flujo de	25 img/s simult. sobre un máx 12 cámaras
Equipo (hardware) / OS	IA-32 / Linux
Almacenamiento de	120 a 1600 GiB
Comunicaciones	TCP/IP, HTTP, (RTSP/RTP)

**Flexiguard** se ofrece en tres versiones para una mejor adaptación a la extensión de sus necesidades. Ofrecen funciones y rendimiento idénticos y lo que varía es el número de cámaras utilizadas.

### Enterprise

Ideal para los lugares de gran extensión. Hasta 48 cámaras. Posibilidad de interconectar varios sistemas para cubrir las necesidades más

### Small Business

Concebido para las pequeñas y medianas empresas. Hasta 12 cámaras. La extensión de la duración de almacenamiento es opcional.

### Residential

Sistema compacto "todo en uno" para la vigilancia de residencias. Hasta 4 cámaras.

Distribuidor oficial Capflow